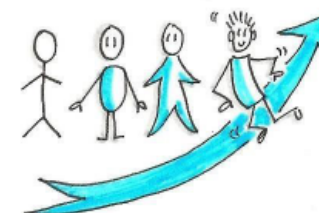


Programme INGE+

Les principes fondateurs du programme

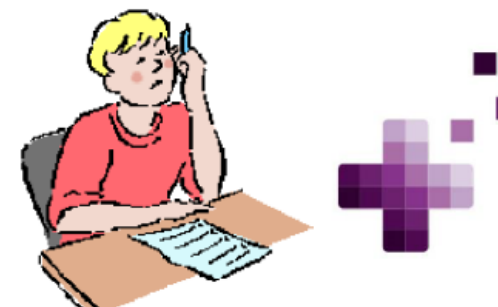


- **Co-construction**
 - Séminaire de la communauté des formateurs BTSPLUS
 - Groupes de travail
 - Ateliers (coaching pédagogique, Perform)



- **Accompagnement des étudiants**
 - Coaching par les enseignants et Article 1
 - Parrainage par les élèves ingénieurs
 - Mentorat par des diplômés
 - Communauté des étudiants BTS PLUS

- **Engagement des étudiants**
 - S'impliquer, être acteur de son projet
 - 4 à 5 h de travail/semaine en 2^{ème} année



Les objectifs du programme BTSPLUS



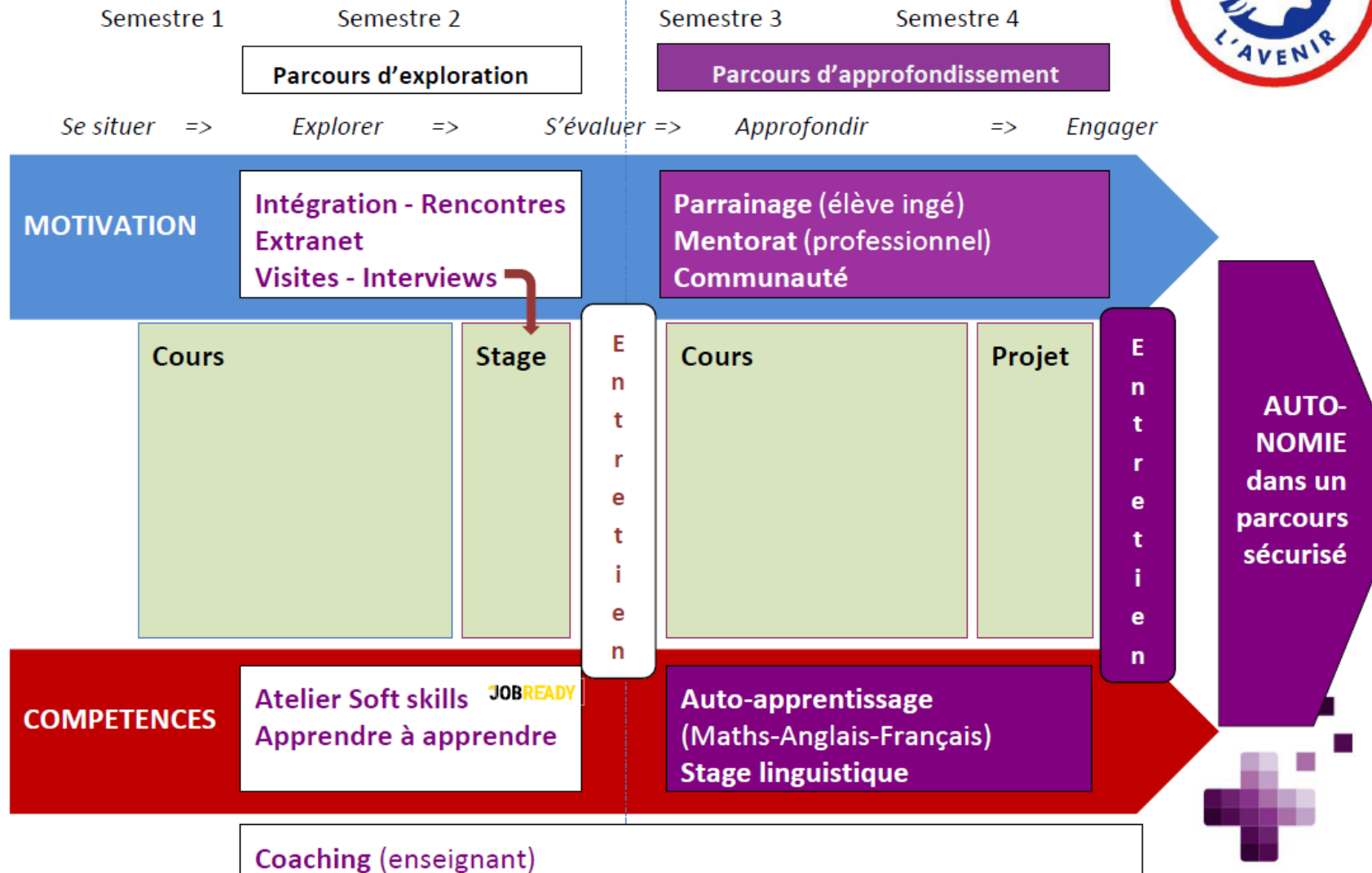
- La réussite au BTS, à un niveau d'excellence
- De meilleures chances de poursuite d'étude jusqu'au diplôme d'ingénieur, s'ils le souhaitent
- Une meilleure insertion professionnelle



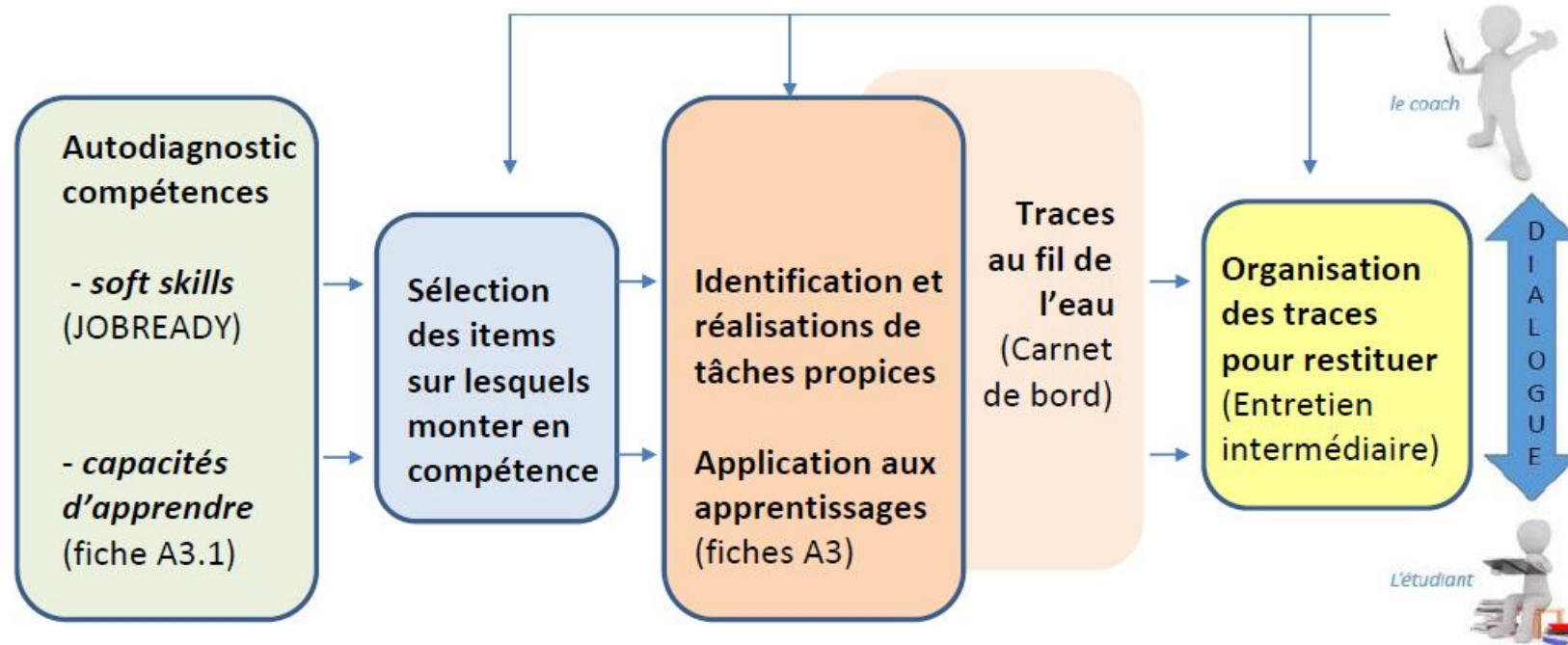
Renforcer...



BTSPPLUS : le dispositif pédagogique



Identifier, valoriser, renforcer ses compétences



Se positionner

Opérer un choix

Monter en compétences

Capitaliser

Témoigner



Identifier, valoriser, renforcer ses compétences

JOBREADY



- Les familles de compétences



Les fiches méthodologiques A3

« Apprendre à Apprendre en Apprenant »



Autodiagnosics
Conseils
Exemples



Engagement des étudiants dans BTS 2^{ème} année



- Entretiens intermédiaires

- Durée : 30 min (15 min de présentation / 15 min d'échanges)
- Participants : 1 enseignant et 1 ou 2 personnes de l'équipe IngéPLUS
- Contenu : Synthèse parcours personnel - Bilan Journée d'intégration - Atelier Jobready et bilan de compétences - Stage de première année - Interview de professionnels - Recherches d'informations diverses - Performances apprentissages & méthodologie – Objectifs – Etat d'esprit
- Calendrier
 - Avant les vacances d'été : Lycées Astier, Pierre Termier, Algoud Laffemas (SIO)

Phase d'approfondissement :

2^{ème} année de BTS



- Les grands principes :
 - Réservé aux *étudiants qui s'engagent* dans le dispositif
 - Réservé aux étudiants identifiés suite à l'entretien intermédiaire de fin de 1^{ère} année
 - Le travail s'appuie sur les *référentiels de BTS*
- L'évaluation :
 - Les élèves devront *attester d'une progression* dans les 3 domaines disciplinaires retenus et les soft skills
 - A partir du positionnement de JOBREADY, dans un dialogue avec le coach pour les soft skills
 - Délivrance d'une attestation
- Trois grands domaines disciplinaires
 - Maths
 - Anglais
 - Français



Phase d'approfondissement :

2^{ème} année de BTS



– Maths

- Maîtrise des automatismes, compréhension du sens des savoirs, vision des liens entre eux et avec les disciplines les utilisant
- Les éléments du référentiel retenus
 - Calcul algébrique
 - Fonctions d'une variable réelle
 - Calcul intégral
 - Équations différentielles
 - Nombres complexes
- Identification de ressources numériques
- Développements de parcours personnalisés sous caséine

Catégorie: [Thème 1 - calcul algébrique] - 1 - Priorités opératoires

1. Q-1-1.2

On s'intéresse à la fraction $\frac{4}{5}$; elle est équivalente à

Options	Réponses		Degré de certitude que la réponse soit jugée correcte					
	Vrai	Faux	50%	60%	70%	80%	90%	100%
A. $\frac{4+6}{5+9} = \frac{24}{36}$	<input type="radio"/>	<input type="radio"/>	<input type="radio"/>	<input type="radio"/>	<input type="radio"/>	<input type="radio"/>	<input type="radio"/>	<input type="radio"/>
B. $\frac{4+9}{6+5} = \frac{36}{30}$	<input type="radio"/>	<input type="radio"/>	<input type="radio"/>	<input type="radio"/>	<input type="radio"/>	<input type="radio"/>	<input type="radio"/>	<input type="radio"/>
C. $\frac{6}{5}$	<input type="radio"/>	<input type="radio"/>	<input type="radio"/>	<input type="radio"/>	<input type="radio"/>	<input type="radio"/>	<input type="radio"/>	<input type="radio"/>

J'ignore la bonne réponse et j'ai choisi au hasard

Je suis très peu sûr

Je suis peu sûr

Je suis assez sûr

Je suis quasiment sûr

Je suis tout à fait sûr



Phase d'approfondissement :

2^{ème} année de BTS



- ANGLAIS: (à finaliser)
 - Stages d'immersion (Toussaint et/ou Février)
 - Proposition d'animation d'une communauté d'enseignants
 - Mettre à la disposition des élèves les ressources via les enseignants
 - Créer des ressources dédiées
 - Travail sur le référentiel à faire
- FRANÇAIS: (à finaliser)
 - Rendre les étudiants engagés dans BTS PLUSplus actifs dans le module « Culture Générale et Expression » en BTS
 - Mettre en place une exigence sur la langue et l'expression dans toutes les matières. Mettre la langue française comme vecteur principal de structuration de la pensée.
 - En réflexion : lecture d'un livre ...
 - L'élève devra pouvoir faire attester un progrès en expression



Un extranet – site inge -plus.fr



Pour renforcer la communauté des enseignants et apprenants

Pour mettre à disposition les ressources pédagogiques

Pour inciter les étudiants à développer une réflexion personnelle

Pour échanger

Pour faire le suivi des cohortes

EXTRANET

CONNEXION
 SE SOUVENIR DE MOI ?
[Mot de passe perdu ?](#)

